


ATT INOX DRAIN

ИЗДЕЛИЯ ИЗ НЕРЖАВЕЮЩЕЙ СТАЛИ

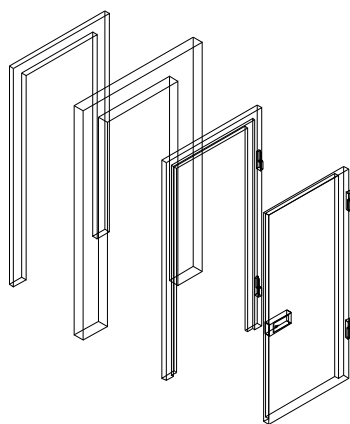


ТЕХНИЧЕСКИЙ КАТАЛОГ

ДВЕРИ

www.att.eu

**Распашные
одностворчатые
двери для
холодильных и
морозильных камер**



ПРИМЕНЕНИЕ:
Холодильные и морозильные камеры, магазины, переработка продуктов питания, пищевая промышленность.

ATT Sp. z o. o.
ul. Christo Botewa 1E
30-798 Kraków
тел. +48 12 290 04 51
+48 12 290 29 30
факс +48 22 727 92 01
e-mail: att@att.eu
www.att.eu



	<i>Стандартная версия</i>	<i>Дополнительные опции / оборудование</i>
1. Вид / тип	Распашные одностворчатые двери <ul style="list-style-type: none"> Для холодильной камеры – рабочая температура 0° + 15°C Для морозильной камеры – рабочая температура 0° – 25°C. 	<ul style="list-style-type: none"> Исполнение под подвесной путь Для морозильной камеры – рабочая температура до -40°C.
2. Дверное полотно Материал:	<ul style="list-style-type: none"> Оболочка из гнutoго стального листа, заполненная полиуретаном методом непосредственной запрессовки. Оцинкованный стальной лист с тройным лакокрасочным покрытием. Стандартные цвета RAL 9002 и 9010. Матовый кислотоупорный лист. 	<ul style="list-style-type: none"> Остеклённое окно. Кислотоупорный лист с отделкой под дерево (шлифование кружками).
3. Дверная коробка Материал:	<ul style="list-style-type: none"> Оболочка из гнutoго стального листа, заполненная полиуретаном методом непосредственной запрессовки. Односторонняя дверная коробка. Для морозильной камеры – с подогреваемой дверной коробкой. Оцинкованный стальной лист с трёхкратным лакокрасочным покрытием. Стандартные цвета RAL 9002 и 9010. Матовый кислотоупорный лист. 	<ul style="list-style-type: none"> Внутренняя дверная коробка. Кислотоупорный лист с отделкой под дерево (шлифование кружками).
4. Порог	<ul style="list-style-type: none"> Для холодильных камер – без порога. Для морозильной камеры – с подогреваемым порогом для бетонирования. 	<ul style="list-style-type: none"> С порогом под размер, под плитки для пола.
5. Безопасный замок	<ul style="list-style-type: none"> Закрывается ключом. 	<ul style="list-style-type: none"> Без ключа.
6. Петли	<ul style="list-style-type: none"> С возможностью подъёма и без возможности подъёма. 	
7. Уплотнение	<ul style="list-style-type: none"> Силиконовое. 	

Стандартные размеры – см. подробный прейскурант. Возможность изготовления нестандартных размеров.

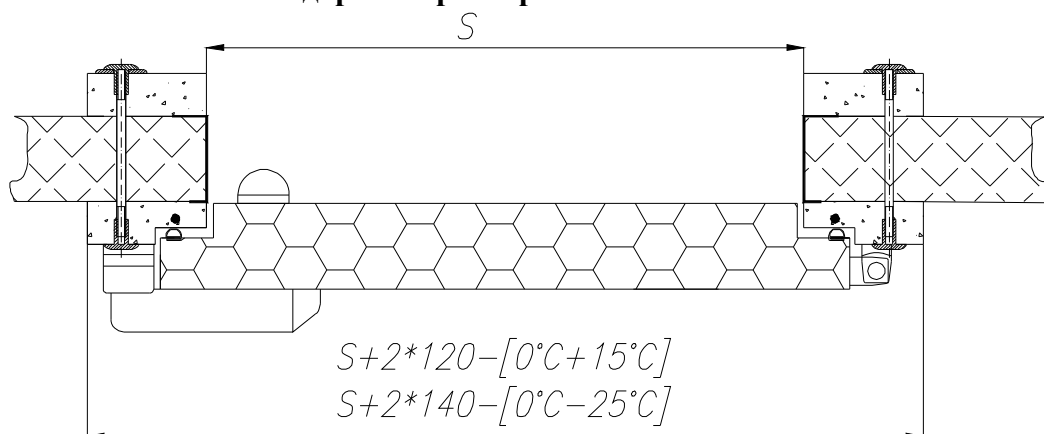


РИС. НАВЕСНАЯ ДВЕРЬ ДЛЯ ХОЛОДИЛЬНЫХ И МОРОЗИЛЬНЫХ КАМЕР С ДВУСТОРОННЕЙ КОРОБКЕЙ, ДЛЯ УСТАНОВКИ НА ПЛИТЕ

**Распашные
двухстворчатые
двери для
холодильных и
морозильных камер**

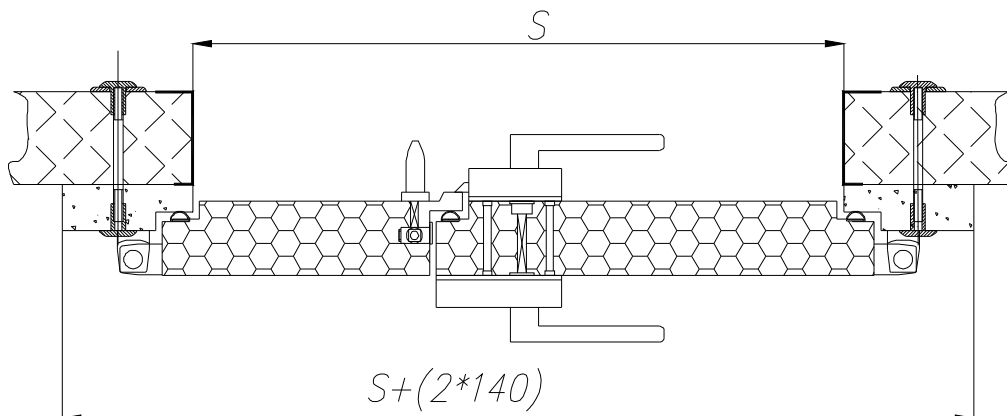


ПРИМЕНЕНИЕ:

Холодильные и морозильные камеры, магазины, переработка продуктов питания, пищевая промышленность.

	<i>Стандартная версия</i>	<i>Дополнительные опции/оборудование</i>
1. Вид / тип	Распашные двухстворчатые двери <ul style="list-style-type: none"> Для холодильной камеры – рабочая температура 0° + 15°С Для морозильной камеры – рабочая температура 0° – 25°С. 	<ul style="list-style-type: none"> Исполнение под подвесной путь Для морозильной камеры – рабочая температура до -40°С.
2. Дверное полотно Материал:	<ul style="list-style-type: none"> Оболочка из гнутого стального листа, заполненная полиуретаном методом непосредственной запрессовки. Оцинкованный стальной лист с трёхкратным лакокрасочным покрытием. Стандартные цвета RAL 9002 и 9010. Матовый кислотоупорный лист. 	<ul style="list-style-type: none"> Остеклённое окно. Кислотоупорный лист с отделкой под дерево (шлифование кружками).
3. Дверная коробка Материал:	<ul style="list-style-type: none"> Оболочка из гнутого стального листа, заполненная полиуретаном методом непосредственной запрессовки. Односторонняя дверная коробка. Для морозильной камеры – с подогреваемой дверной коробкой. Оцинкованный стальной лист с трёхкратным лакокрасочным покрытием. Стандартные цвета RAL 9002 и 9010. Матовый кислотоупорный лист. 	<ul style="list-style-type: none"> Внутренняя дверная коробка. Кислотоупорный лист с отделкой под дерево (шлифование кружками).
4. Порог	<ul style="list-style-type: none"> Для холодильных камер – без порога. Для морозильной камеры – с подогреваемым порогом для бетонирования 	<ul style="list-style-type: none"> С порогом для бетонного пола (для холодильной камеры) С порогом под размер плиток.
5. Безопасный замок	<ul style="list-style-type: none"> Закрывается ключом. 	
6. Петли	<ul style="list-style-type: none"> С возможностью подъёма и без возможности подъёма. 	
7. Уплотнение	<ul style="list-style-type: none"> Силиконовое. 	

Стандартные размеры – см. подробный прейскурант. Возможность изготовления нестандартных размеров.



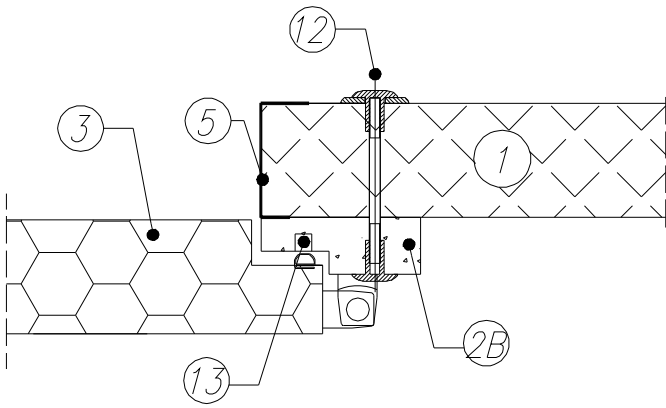
ATT Sp. z o. o.
ul. Christo Botewa 1E
30-798 Kraków
тел. +48 12 290 04 51
+48 12 290 29 30
факс +48 22 727 92 01
e-mail: att@att.eu
www.att.eu


ATT INOX DRAIN

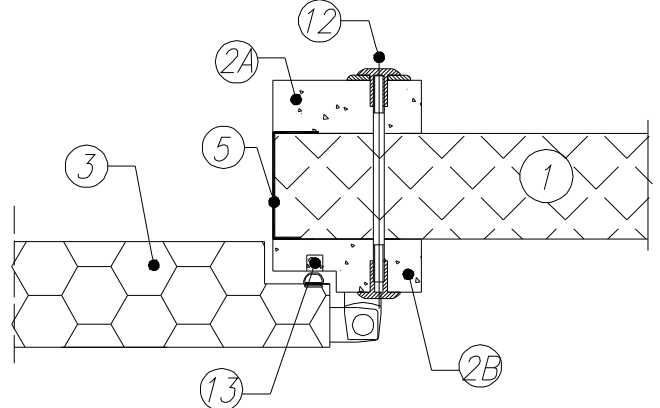
РИС. ДВУСТВОРЧАТАЯ ДВЕРЬ ДЛЯ ХОЛОДИЛЬНОЙ КАМЕРЫ, МОНТИРУЕМАЯ НА ПЛИТАХ

МОНТАЖ РАСПАШНЫХ ДВЕРЕЙ МОРОЗИЛЬНОЙ КАМЕРЫ НА ПЛИТАХ

С ОДНОСТОРОННЕЙ ДВЕРНОЙ КОРОБКОЙ

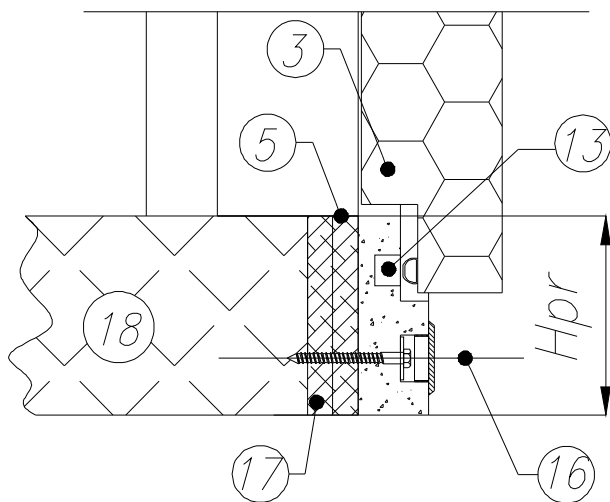


С ДВУСТОРОННЕЙ ДВЕРНОЙ КОРОБКОЙ

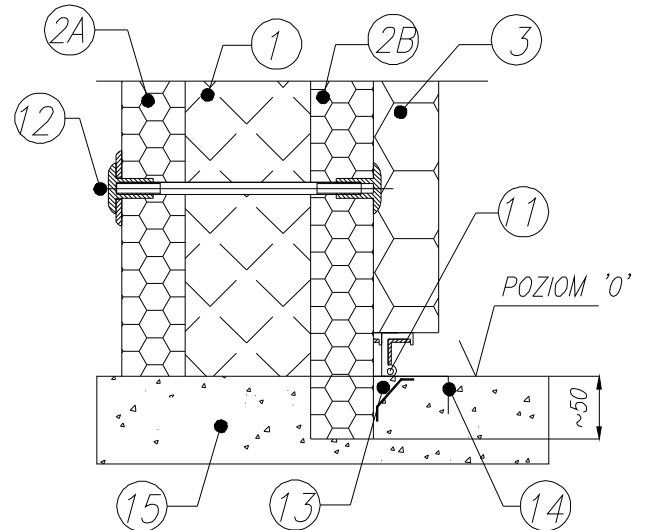


МОНТАЖ РАСПАШНЫХ ДВЕРЕЙ МОРОЗИЛЬНОЙ КАМЕРЫ С ПОРОГОМ

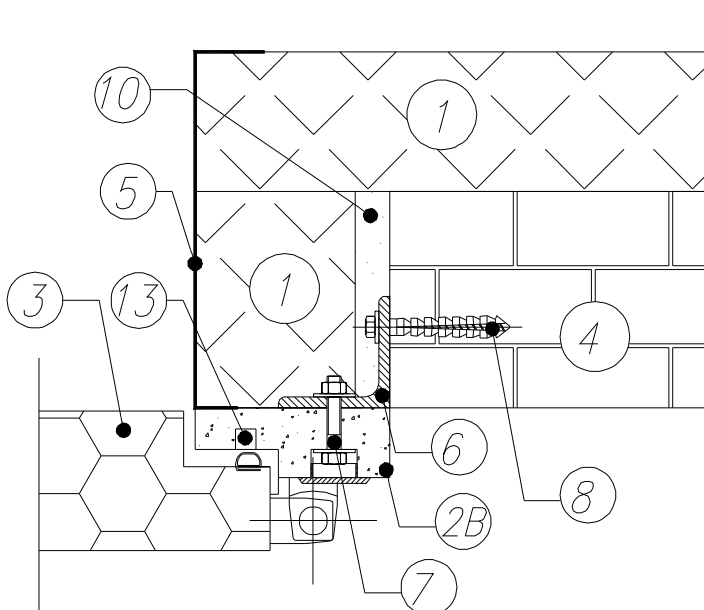
К СТЕННОЙ ПЛИТЕ И ПЛИТКЕ ДЛЯ ПОЛА



К БЕТОННОМУ ПОЛУ



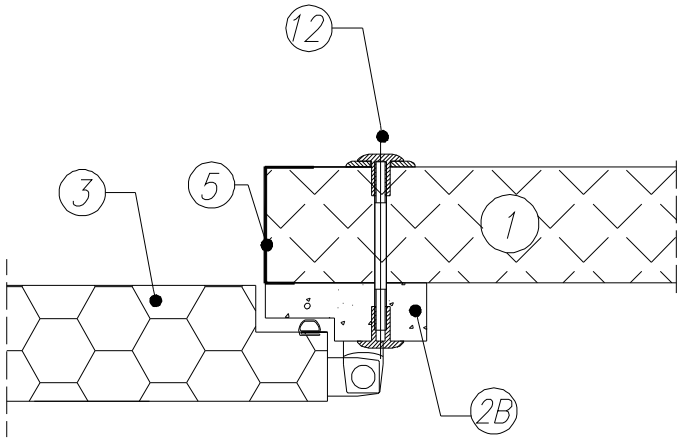
МОНТАЖ РАСПАШНЫХ ДВЕРЕЙ МОРОЗИЛЬНОЙ КАМЕРЫ НА КЛАДКЕ



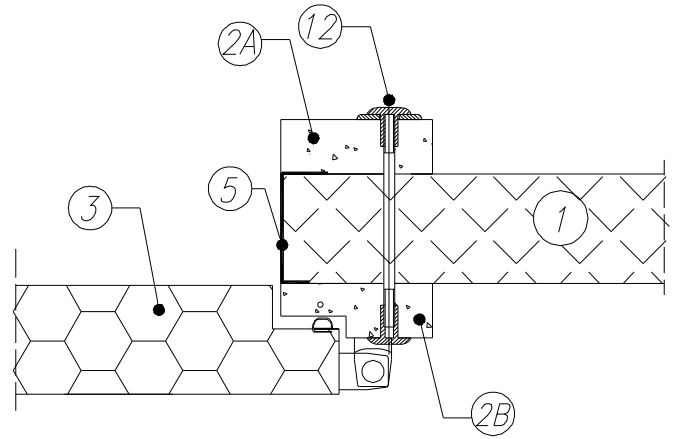
- 1 – СТЕННАЯ ПЛИТА
- 2А – ВНУТРЕННЯЯ ДВЕРНАЯ КОРОБКА
- 2В – НАРУЖНАЯ ДВЕРНАЯ КОРОБКА
- 3 – ДВЕРНОЕ ПОЛОТНО
- 4 – КЛАДКА (СТЕНА)
- 5 – ОТДЕЛКА
- 6 – СТАЛЬНОЙ УГОЛОК 80x80x8
- 7 – СТАЛЬНОЙ ВИНТ М10/50, УВЕЛИЧЕННАЯ ШАЙБА, ЗАГЛУШКА ПХВ
- 8 – ДЮБЕЛЬ
- 9 – ГЛАЗУРЬ
- 10 – МОНТАЖНАЯ ПЕНА
- 11 – УПЛОТНЕНИЕ ПОРОГА
- 12 – ШПИЛЬКА М10 ИЗ ЭРТАЛОНА, УВЕЛИЧЕННАЯ ШАЙБА ПХВ, ИЗОЛЯЦИОННАЯ ГАЙКА
- 13 – ПРОВОД ПОДОГРЕВА
- 14 – ПОРОГ ПОД БЕТОНИРОВАНИЕ
- 15 – БЕТОННЫЙ ПОЛ
- 16 – ШУРУП ДЛЯ ДЕРЕВА, ЗАГЛУШКА ПХВ
- 17 – ВКЛАДЫШ ИЗ ВОДОСТОЙКОЙ ФАНЕРЫ
- 18 – ПЛИТКА ДЛЯ ПОЛА

МОНТАЖ РАСПАШНЫХ ДВЕРЕЙ ХОЛОДИЛЬНОЙ КАМЕРЫ НА ПЛИТАХ

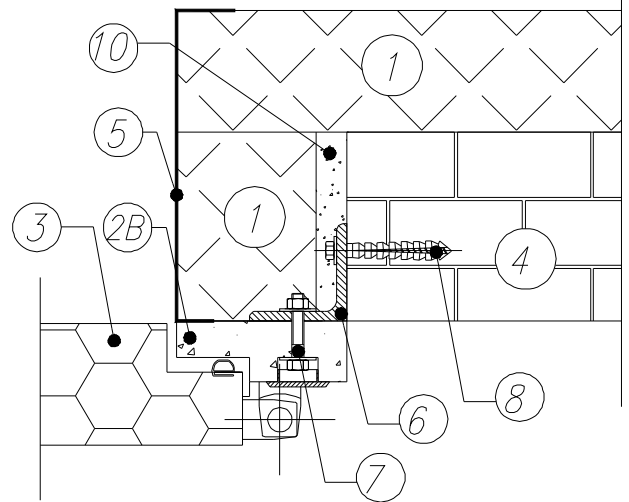
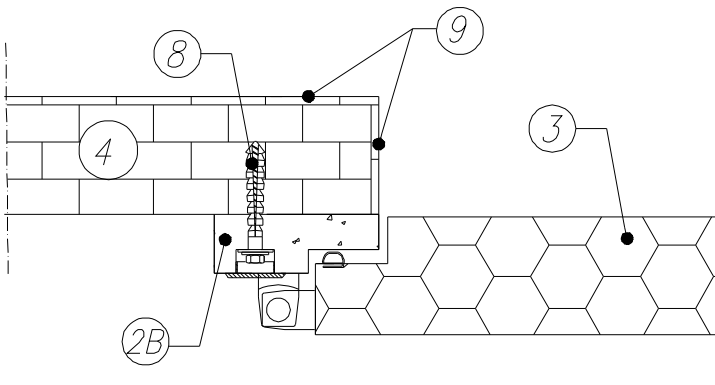
С ОДНОСТОРОННЕЙ ДВЕРНОЙ КОРОБКОЙ



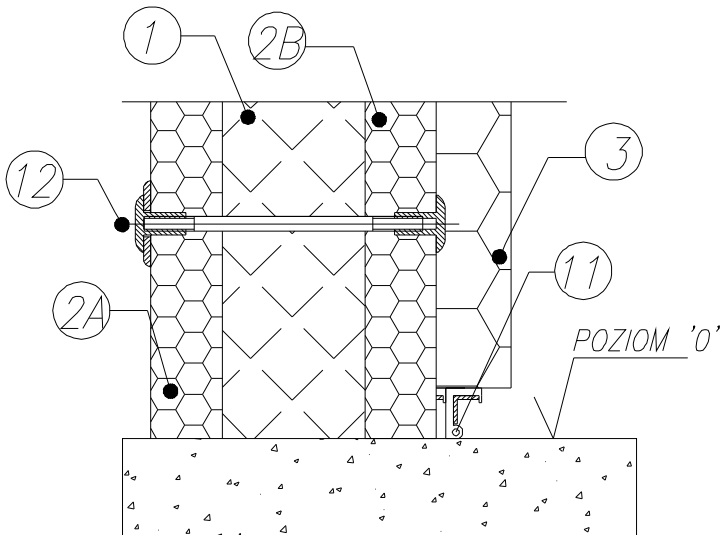
С ДВУСТОРОННЕЙ ДВЕРНОЙ КОРОБКОЙ



МОНТАЖ РАСПАШНЫХ ДВЕРЕЙ ХОЛОДИЛЬНОЙ КАМЕРЫ НА КЛАДКЕ



МОНТАЖ ДВЕРИ ХОЛОДИЛЬНОЙ КАМЕРЫ С ПОРОГОМ К БЕТОННОМУ ПОЛУ



- 1 – СТЕННАЯ ПЛИТА
- 2А – ВНУТРЕННЯЯ ДВЕРНАЯ КОРОБКА
- 2В – НАРУЖНАЯ ДВЕРНАЯ КОРОБКА
- 3 – ДВЕРНОЕ ПОЛОТНО
- 4 – КЛАДКА СТЕНЫ
- 5 – ОТДЕЛКА
- 6 – СТАЛЬНОЙ УГОЛОК 80x80x8
- 7 – СТАЛЬНОЙ ВИНТ М10/50, УВЕЛИЧЕННАЯ ШАЙБА, ДЕКОРАТИВНАЯ ЗАГЛУШКА
- 8 – ДЮБЕЛЬ
- 9 – ГЛАЗУРЬ
- 10 – МОНТАЖНАЯ ПЕНА
- 11 – УПЛОТНЕНИЕ ПОРОГА
- 12 – ШПИЛЬКА М10 ИЗ ЭРТАЛОНА, УВЕЛИЧЕННАЯ ШАЙБА ПХВ, ИЗОЛЯЦИОННАЯ ГАЙКА

**Дверь для
холодильных и
морозильных
камер с
охватывающей
дверной коробкой**



	<i>Стандартная версия</i>	<i>Оснащение / дополнительные опции</i>
1. Вид / тип	Распашные одно- и двухстворчатые двери. • Для холодильной камеры – рабочая температура 0 ⁰ + 15 ⁰ С • Для морозильной камеры – рабочая температура 0 ⁰ – 25 ⁰ С.	
2. Дверное полотно Материал:	• Оболочка из гнутого стального листа, заполненная полиуретаном методом непосредственной запрессовки. • Оцинкованный стальной лист с трёхкратным лакокрасочным покрытием. Стандартные цвета RAL 9002 и 9010. • Матовый нержавеющей лист.	• Остеклённое окно. • Лист нержавеющей шлифованный кружками.
3. Дверная коробка Материал:	• Охватывающая, соответствующая толщине плиты или кладки, заполненная полиуретаном методом непосредственной запрессовки. • Для морозильной камеры, с подогреваемой дверной коробкой. • Оцинкованный стальной лист, с трёхкратным лаковым покрытием. Стандартные цвета RAL 9002 и 9010. • Матовый нержавеющей лист.	• Лист нержавеющей шлифованный кружками.
4. Порог	• Для холодильных камер – без порога. • Для морозильной камеры – с подогреваемым порогом для бетонирования.	• С порогом по размеру под плитки для пола.
5. Безопасный замок	• Закрывается ключом.	• Без ключа.
6. Петли	• С возможностью подъёма и без возможности подъёма.	
7. Уплотнение	• Силиконовое.	

ПРИМЕНЕНИЕ:

Внутренние двери для морозильных и холодильных камер, а также для хозяйственных помещений.

ATT Sp. z o. o.
ul. Christo Botewa 1E
30-798 Kraków
тел. +48 12 290 04 51
+48 12 290 29 30
факс +48 22 727 92 01
e-mail: att@att.eu
www.att.eu



**Стандартные размеры – см. подробный прейскурант.
Возможность изготовления нестандартных размеров.**

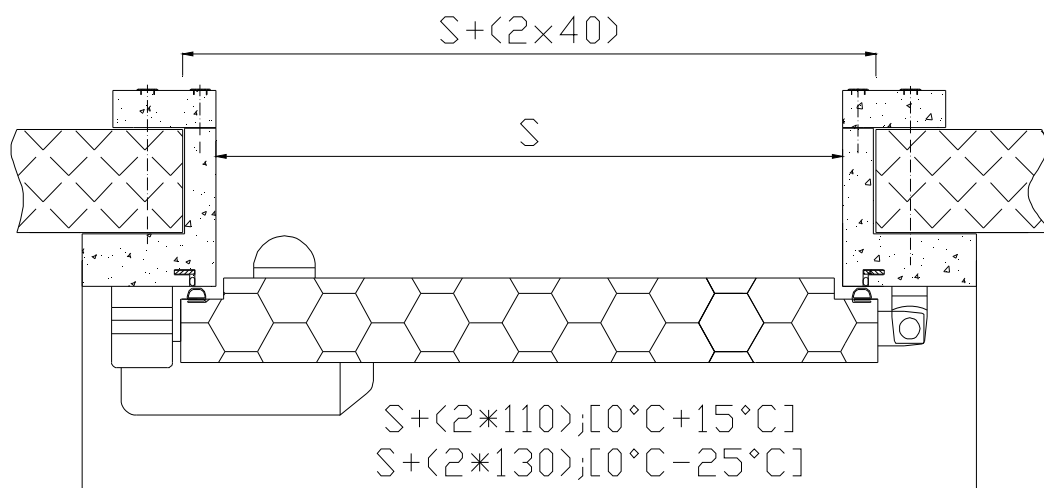
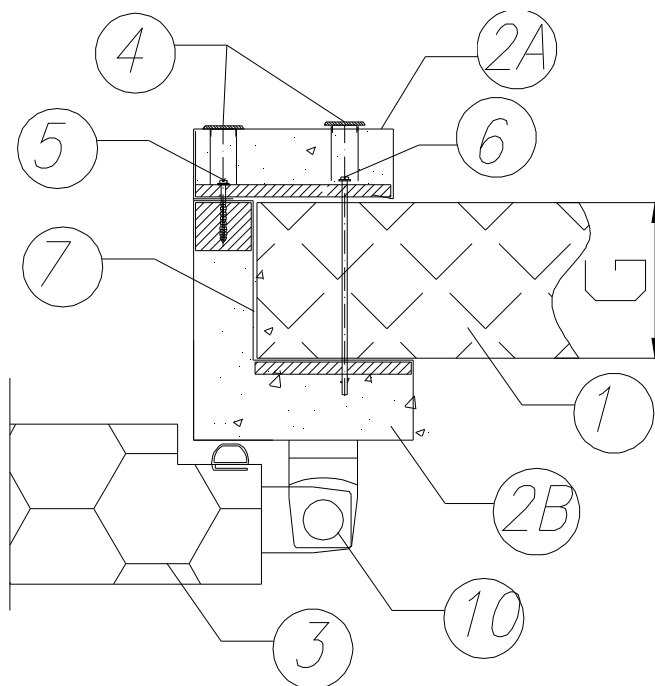
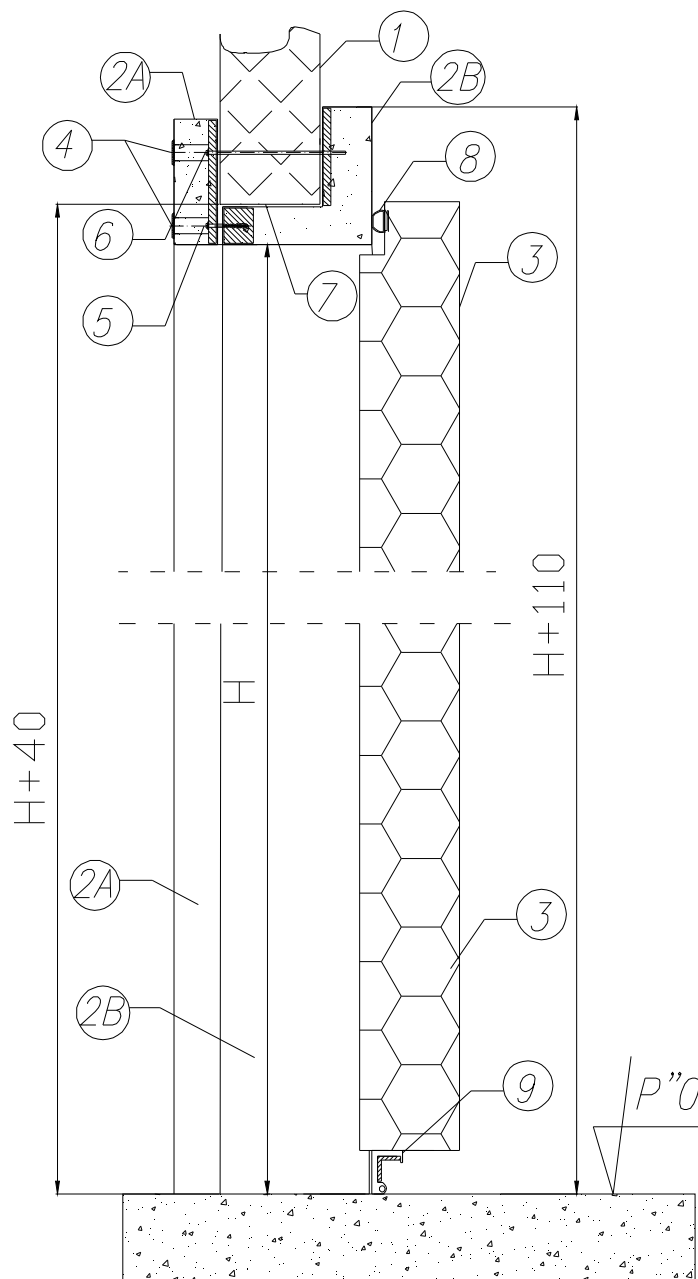


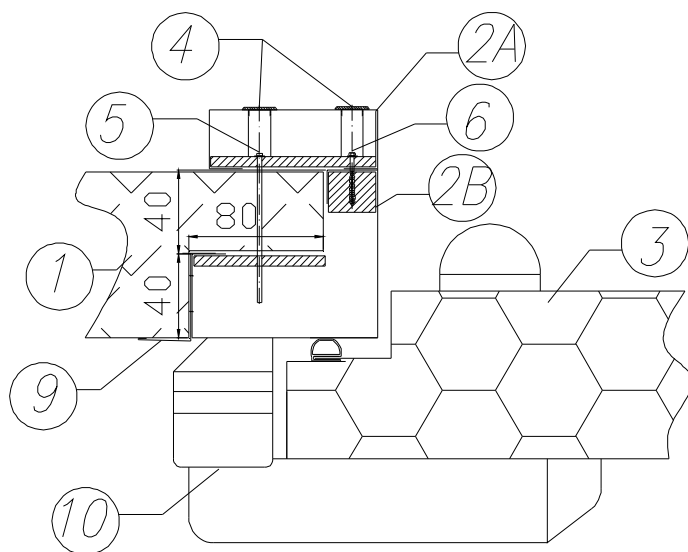
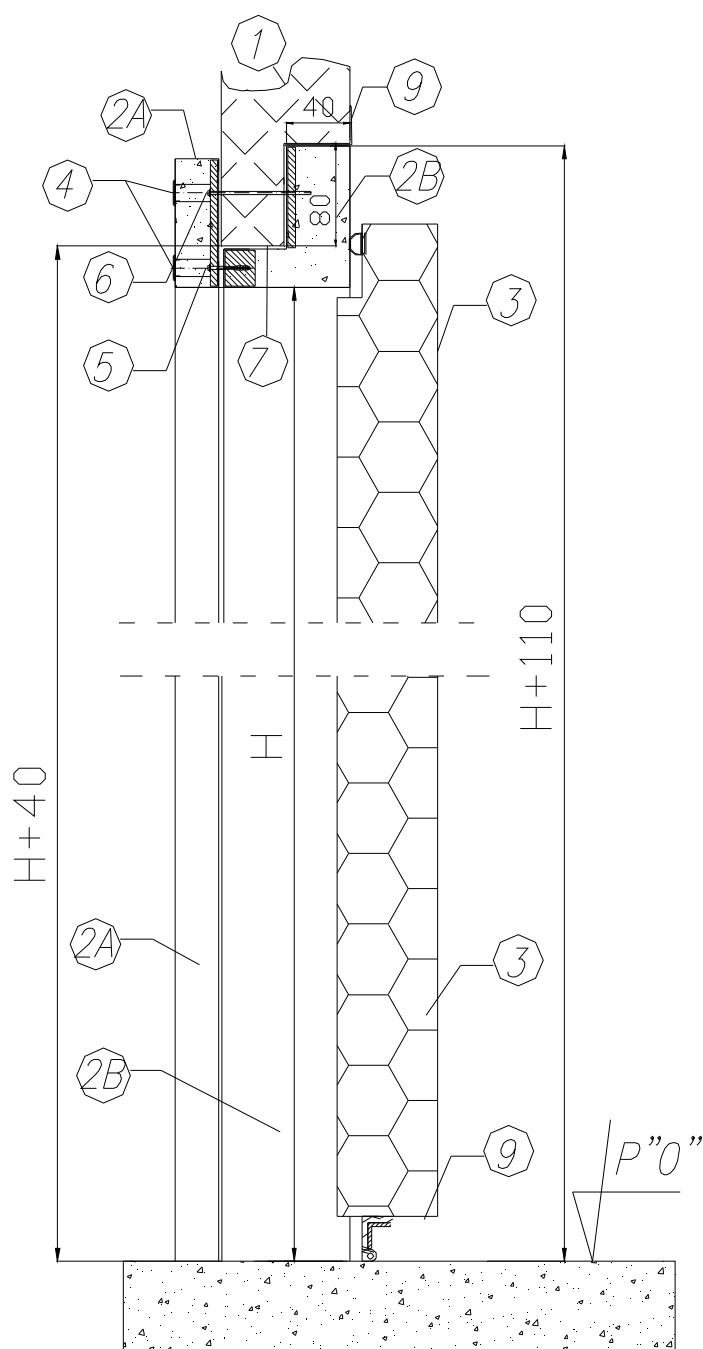
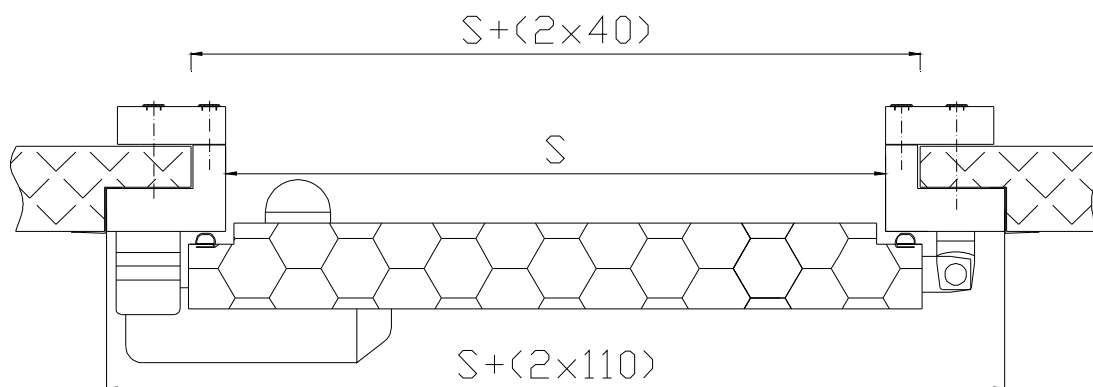
Рис. Дверь для холодильных и морозильных камер с охватывающей дверной коробкой

ДВЕРЬ ДЛЯ ХОЛОДИЛЬНЫХ КАМЕР С ОХВАТЫВАЮЩЕЙ ДВЕРНОЙ КОРОБКой



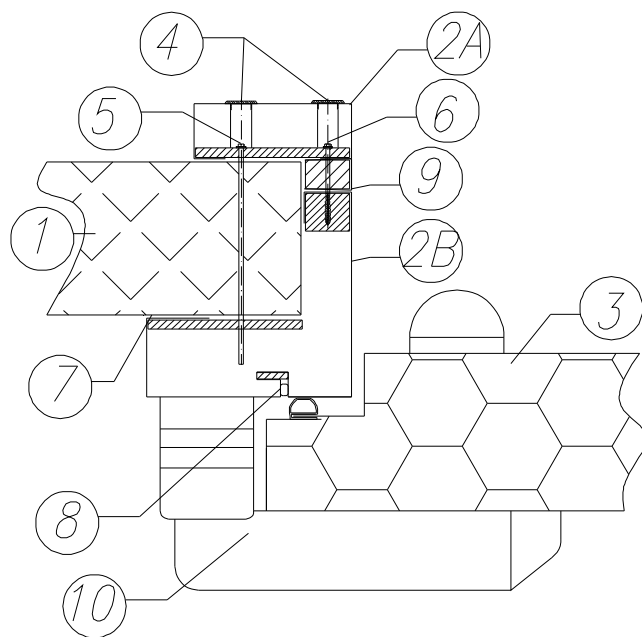
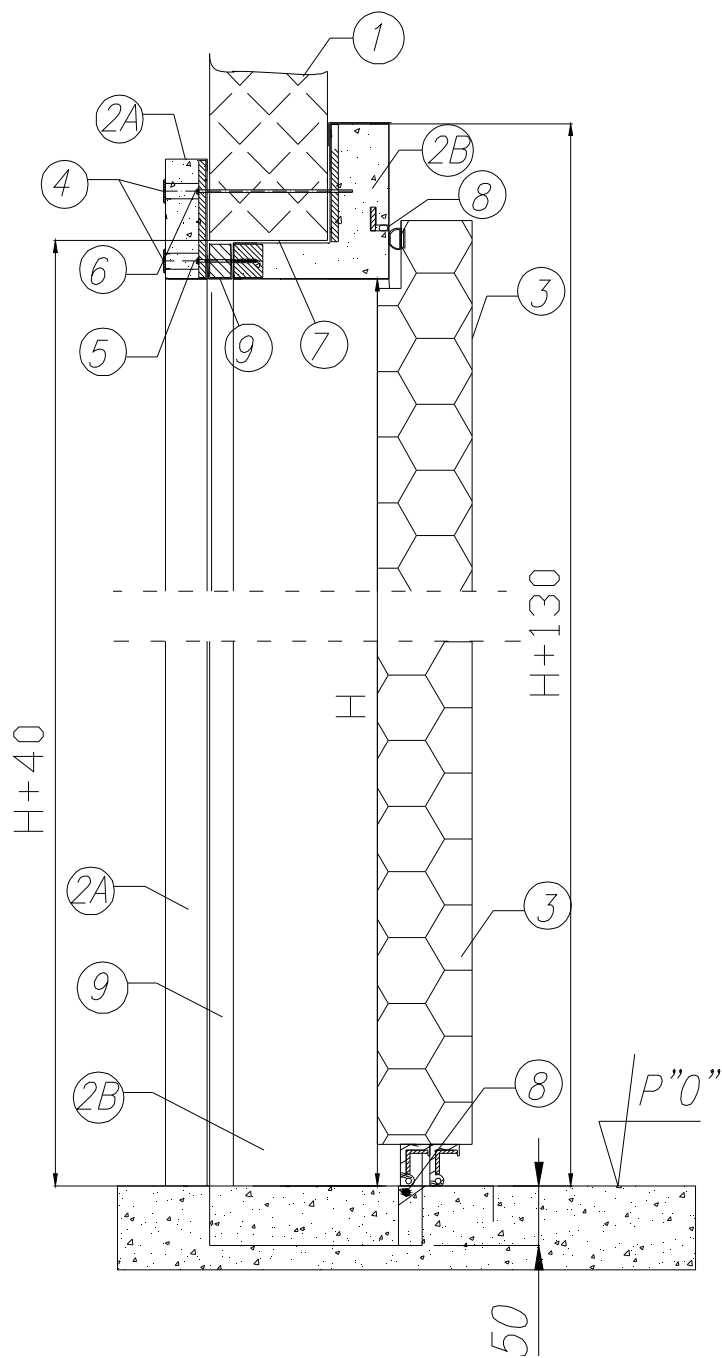
- 1 – СТЕННАЯ ПЛИТА ИЛИ КЛАДКА
- 2А – ОХВАТЫВАЮЩАЯ ДВЕРНАЯ КОРОБКА – НАРУЖНАЯ ЧАСТЬ
- 2В – ОХВАТЫВАЮЩАЯ ДВЕРНАЯ КОРОБКА – ВНУТРЕННЯЯ ЧАСТЬ
- 3 – ДВЕРНОЕ ПОЛОТНО
- 4 – ЗАГЛУШКА Ø 14
- 5 – ВИНТ Ø 6 x 60
- 6 – ВИНТ Ø 6 x (G+40)
- 7 – МОНТАЖНАЯ ПЕНА
- 8 – УПЛОТНЕНИЕ
- 9 – УПЛОТНЕНИЕ ПОРОГА
- 10 – ПЕТЛЯ

ДВЕРЬ ДЛЯ ХОЛОДИЛЬНЫХ КАМЕР С ПОТАЙНОЙ ОХВАТЫВАЮЩЕЙ ДВЕРНОЙ КОРОБКЕЙ



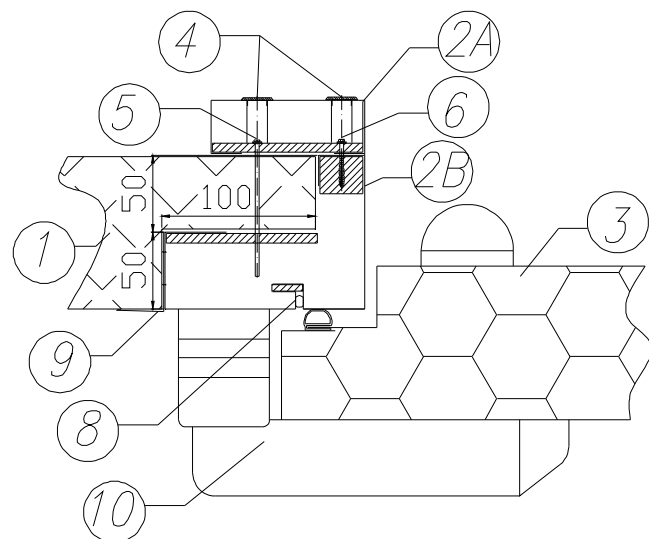
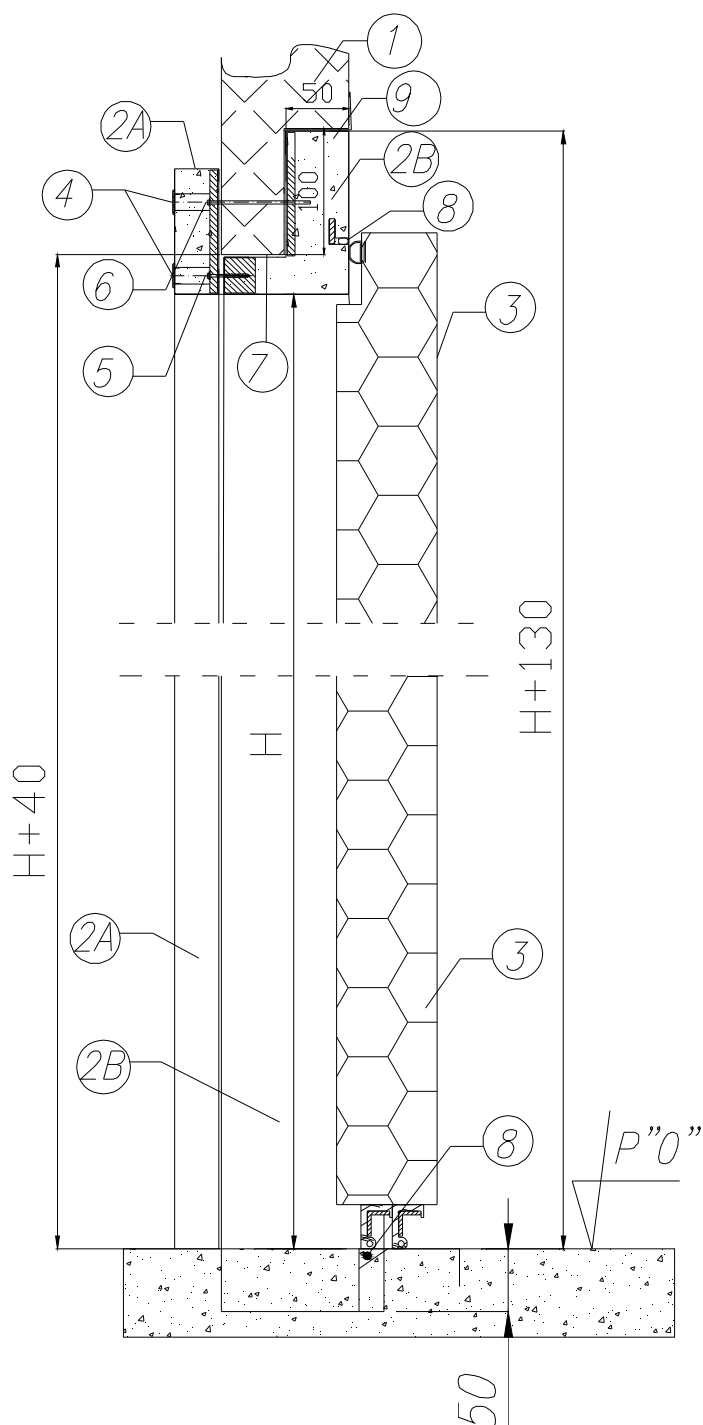
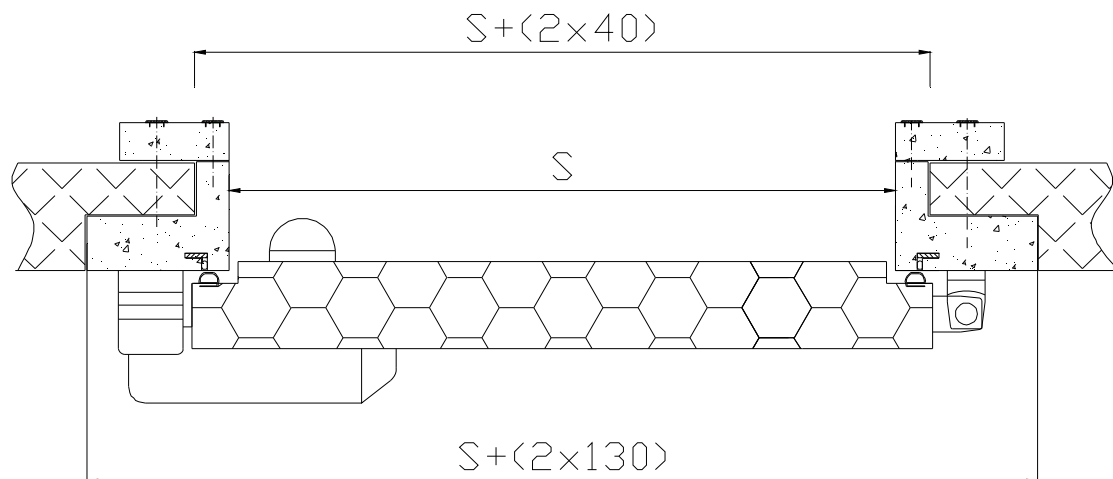
- 1 – СТЕННАЯ ПЛИТА ИЛИ КЛАДКА
- 2А – ОХВАТЫВАЮЩАЯ ДВЕРНАЯ КОРОБКА – НАРУЖНАЯ ЧАСТЬ
- 2В – ОХВАТЫВАЮЩАЯ ДВЕРНАЯ КОРОБКА – ВНУТРЕННЯЯ ЧАСТЬ
- 3 – ДВЕРНОЕ ПОЛОТНО
- 4 – ЗАГЛУШКА Ø 14
- 5 – ВИНТ Ø 6 x 60
- 6 – ВИНТ Ø 6 x 90
- 7 – МОНТАЖНАЯ ПЕНА
- 8 – ПРОВОД ПОДОГРЕВА
- 9 – Z-ОБРАЗНЫЙ ПРОФИЛЬ ОГРАЖДЕНИЯ
- 10 – ЗАМОК FERMOD

ДВЕРЬ ДЛЯ МОРОЗИЛЬНЫХ КАМЕР С ОХВАТЫВАЮЩЕЙ ДВЕРНОЙ КОРОБКЕЙ



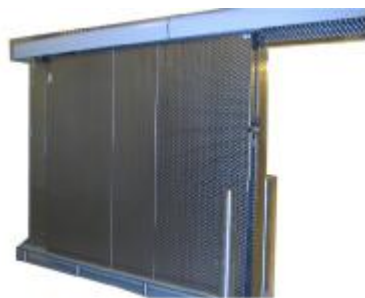
- 1 – СТЕННАЯ ПЛИТА ИЛИ КЛАДКА
- 2А – ОХВАТЫВАЮЩАЯ ДВЕРНАЯ КОРОБКА – НАРУЖНАЯ ЧАСТЬ
- 2В – ОХВАТЫВАЮЩАЯ ДВЕРНАЯ КОРОБКА – ВНУТРЕННЯЯ ЧАСТЬ
- 3 – ДВЕРНОЕ ПОЛОТНО
- 4 – ЗАГЛУШКА Ø 14
- 5 – ВИНТ Ø 6 x 60
- 6 – ВИНТ Ø 6 x (G+40)
- 7 – МОНТАЖНАЯ ПЕНА
- 8 – ПРОВОД ПОДОГРЕВА
- 9 – ДИСТАНЦИОННЫЙ СЕГМЕНТ
- 10 – ЗАМОК FERMOD

ДВЕРЬ ДЛЯ МОРОЗИЛЬНЫХ КАМЕР С ОХВАТЫВАЮЩЕЙ ПОТАЙНОЙ ДВЕРНОЙ КОРОБКЕЙ



- 1 – СТЕННАЯ ПЛИТА ИЛИ КЛАДКА
- 2А – ОХВАТЫВАЮЩАЯ ДВЕРНАЯ КОРОБКА – НАРУЖНАЯ ЧАСТЬ
- 2В – ОХВАТЫВАЮЩАЯ ДВЕРНАЯ КОРОБКА – ВНУТРЕННЯЯ ЧАСТЬ
- 3 – ДВЕРНОЕ ПОЛОТНО
- 4 – ЗАГЛУШКА Ø 14
- 5 – ВИНТ Ø 6 x 60
- 6 – ВИНТ Ø 6 x 90
- 7 – МОНТАЖНАЯ ПЕНА
- 8 – ПРОВОД ПОДОГРЕВА
- 9 – Z-ОБРАЗНЫЙ ПРОФИЛЬ ОГРАЖДЕНИЯ
- 10 – ЗАМОК FERMOD

**Откатные
(роздвижные) двери
для холодильных и
морозильных камер**



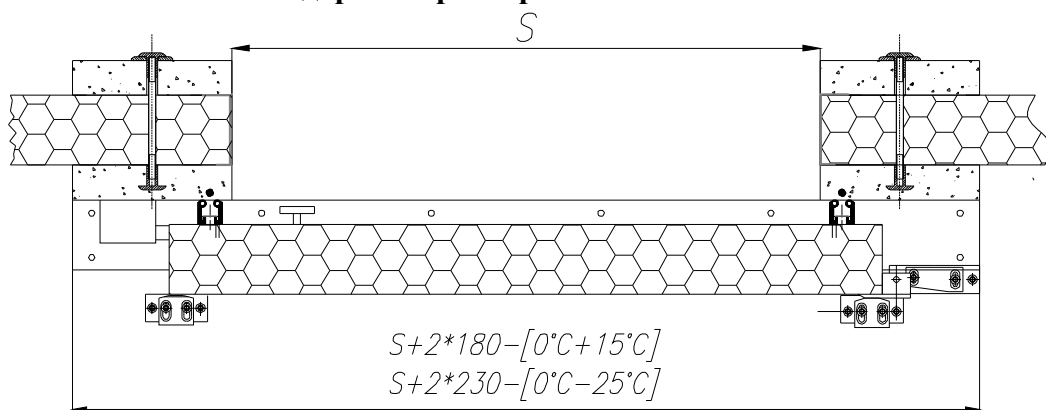
ПРИМЕНЕНИЕ:
Внутренние двери
морозильных и
холодильных камер и
хозяйственных
помещений.

ATT Sp. z o. o.
ul. Christo Botewa 1E
30-798 Kraków
тел. +48 12 290 04 51
+48 12 290 29 30
факс +48 22 727 92 01
e-mail: att@att.eu
www.att.eu


ATT INOX DRAIN

	<i>Стандартная версия</i>	<i>Дополнительные опции / оборудование</i>
1. Вид / тип	Роздвижные одно- и двухстворчатая двери для холодильных и морозильных камер. <ul style="list-style-type: none"> • Для холодильной камеры – рабочая температура 0° + 15°C • Для морозильной камеры – рабочая температура 0° – 25°C. 	<ul style="list-style-type: none"> • Оборудование автоматикой • Изготовление под подвесной путь • Для морозильной камеры – рабочая температура до -40°C.
2. Дверное полотно Материал:	<ul style="list-style-type: none"> • Оболочка из гнутого стального листа, заполненная полиуретаном методом непосредственной запрессовки. • Оцинкованный стальной лист с трёхкратным лакокрасочным покрытием. Стандартные цвета RAL 9002 и 9010. • Матовый кислотоупорный лист. 	<ul style="list-style-type: none"> • Остеклённое окно. • Кислотоупорный лист с отделкой под дерево (шлифование кружками).
3. Дверная коробка Материал:	<ul style="list-style-type: none"> • Оболочка из гнутого стального листа, заполненная полиуретаном методом непосредственной запрессовки. Односторонняя дверная коробка. • Для морозильной камеры – с подогреваемой дверной коробкой. • Оцинкованный стальной лист с трёхкратным лакокрасочным покрытием. Стандартные цвета RAL 9002 и 9010. • Матовый кислотоупорный лист. 	<ul style="list-style-type: none"> • Внутренняя дверная коробка. • Кислотоупорный лист с отделкой под дерево(шлифовани е кружками).
4. Порог	<ul style="list-style-type: none"> • Для холодильных камер – без порога. • Для морозильной камеры – с подогреваемым порогом для бетонирования. 	<ul style="list-style-type: none"> • С порогом под размер, под плитки для пола.
5. Безопасный замок	<ul style="list-style-type: none"> • Закрывается ключом. 	
6. Рычаг, упрощающий открывание	<ul style="list-style-type: none"> • Наружная рукоятка. • Внутренний поручень. 	<ul style="list-style-type: none"> • Наружный рычаг. • Внутренний рычаг.
7. Комплектная дорожка для перемещения	<ul style="list-style-type: none"> • COLDOR – кислотостойкая. 	<ul style="list-style-type: none"> • FERMOD.
8. Уплотнение	<ul style="list-style-type: none"> • Силиконовое. 	

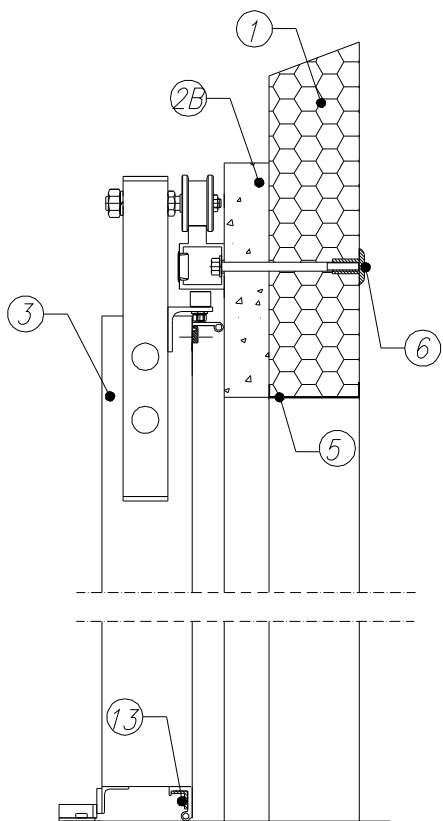
**Стандартные размеры – см. подробный прейскурант. Возможность
изготовления нестандартных размеров.**



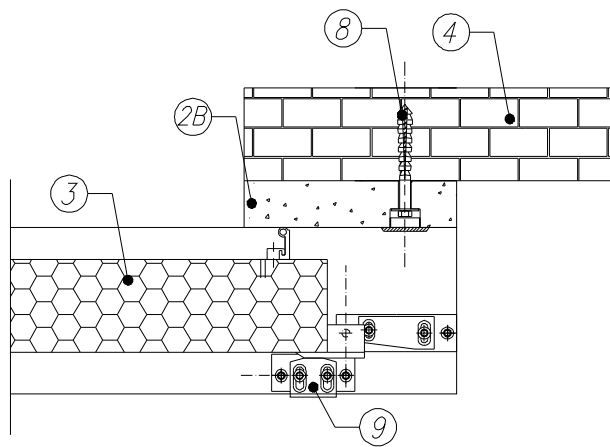
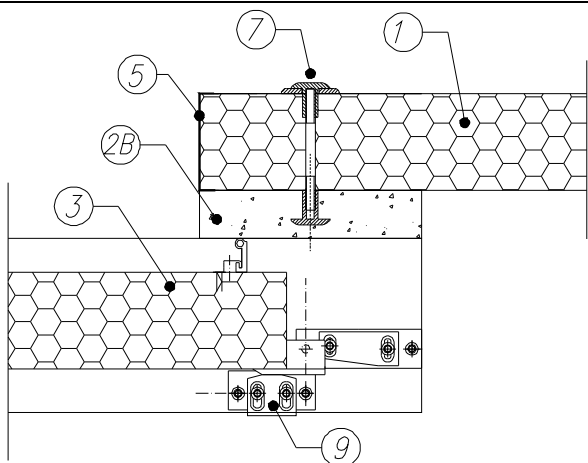
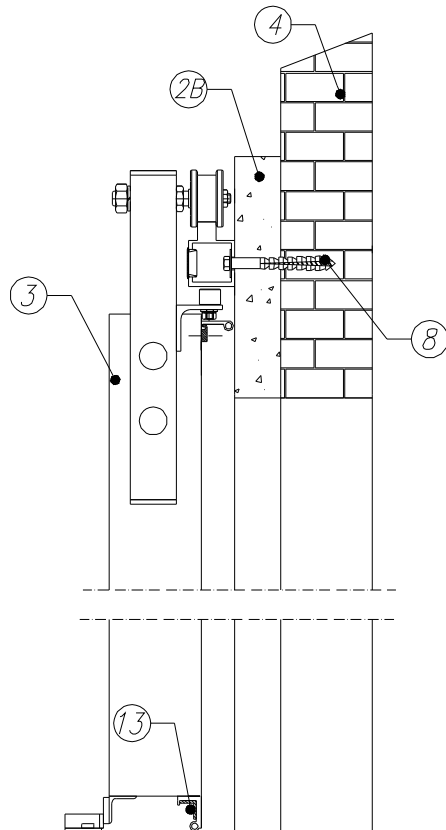
**РИС. ВЫДВИЖНАЯ ДВЕРЬ С ВНУТРЕННЕЙ ДВЕРНОЙ КОРОБКОЙ,
МОНТИРУЕМАЯ НА ПЛИТАХ**

ВЫДВИЖНЫЕ ДВЕРИ ДЛЯ ХОЛОДИЛЬНЫХ ПОМЕЩЕНИЙ

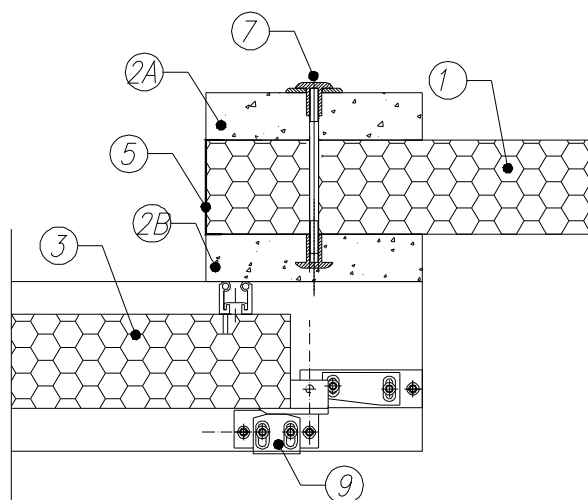
МОНТАЖ НА ПЛИТЕ



МОНТАЖ НА КЛАДКЕ



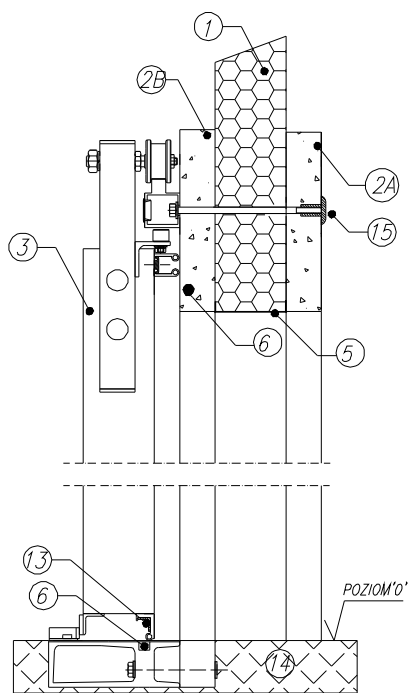
С ДВУХСТОРОННЕЙ ДВЕРНОЙ КОРОБКОЙ



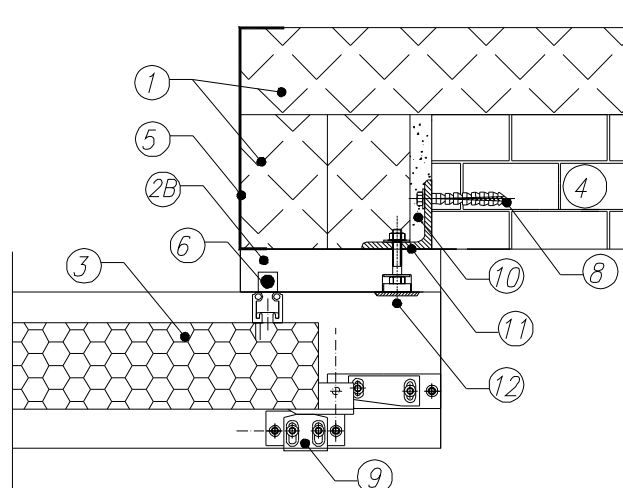
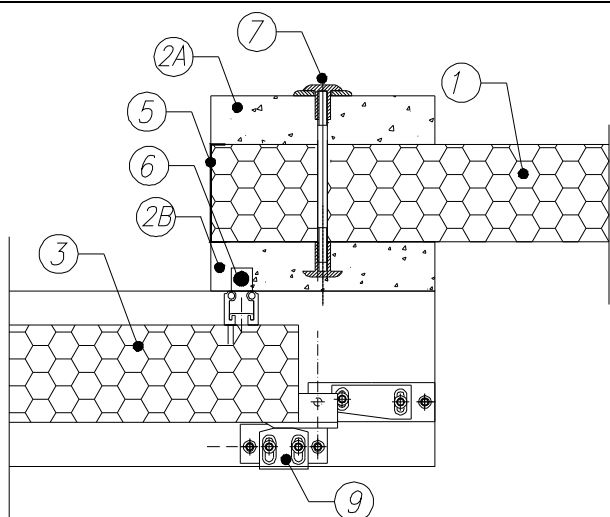
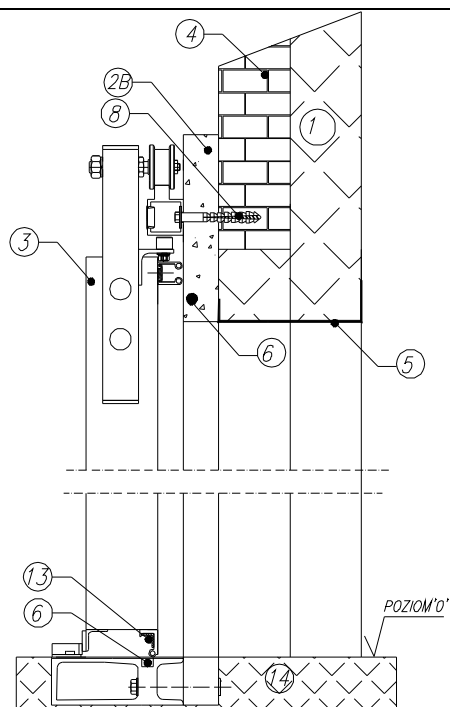
- 1 – СТЕННАЯ ПЛИТА
- 2А – ВНУТРЕННЯЯ ДВЕРНАЯ КОРОБКА
- 2В – НАРУЖНАЯ ДВЕРНАЯ КОРОБКА
- 3 – ДВЕРНОЕ ПОЛОТНО
- 4 – КЛАДКА СТЕНЫ
- 5 – ОТДЕЛКА ЛИСТОМ
- 6 – СТАЛЬНАЯ ШПИЛЬКА М10,
УВЕЛИЧЕННАЯ ШАЙБА ПХВ,
ИЗОЛЯЦИОННАЯ ГАЙКА, СТАЛЬНАЯ
ШАЙБА, СТАЛЬНАЯ ГАЙКА
- 7 – ШПИЛЬКА М10 ИЗ ЭРТАЛОНА,
УВЕЛИЧЕННАЯ ШАЙБА ПХВ,
ИЗОЛЯЦИОННАЯ ГАЙКА
- 8 – ДЮБЕЛЬ
- 9 – ПРИЖИМ
- 13 – УПЛОТНЕНИЕ ПОРОГА

ОТКАТНЫЕ (ВЫДВИЖНЫЕ) ДВЕРИ ДЛЯ МОРОЗИЛЬНЫХ ПОМЕЩЕНИЙ

МОНТАЖ НА ПЛИТЕ С ВНУТРЕННЕЙ ДВЕРНОЙ КОРОБКой



МОНТАЖ НА КЛАДКЕ



- 1 – СТЕННАЯ ПЛИТА
- 2А – ВНУТРЕННЯЯ ДВЕРНАЯ КОРОБКА
- 2В – НАРУЖНАЯ ДВЕРНАЯ КОРОБКА
- 3 – ДВЕРНОЕ ПОЛОТНО
- 4 – КЛАДКА СТЕНЫ
- 5 – ОТДЕЛКА ЛИСТОМ
- 6 – ПРОВОД ПОДОГРЕВА
- 7 – ШПИЛЬКА М10 ИЗ ЭРТАЛОНА, УВЕЛИЧЕННАЯ ШАЙБА ПХВ, ИЗОЛЯЦИОННАЯ ГАЙКА
- 8 – ДЮБЕЛЬ
- 9 – ПРИЖИМ
- 10 – МОНТАЖНАЯ ПЕНА
- 11 – СТАЛЬНОЙ УГОЛОК 80 x 8, L=100
- 12 – СТАЛЬНОЙ ВИНТ М10/50, УВЕЛИЧЕННАЯ ШАЙБА, ДЕКОРАТИВНАЯ ЗАГЛУШКА
- 13 – УПЛОТНЕНИЕ ПОРОГА
- 14 – БЕТОННЫЙ ПОЛ
- 15 – СТАЛЬНАЯ ШПИЛЬКА М10, УВЕЛИЧЕННАЯ ШАЙБА ПХВ, ИЗОЛЯЦИОННАЯ ГАЙКА, СТАЛЬНАЯ ШАЙБА, СТАЛЬНАЯ ГАЙКА

Внутренние многофункциональ ые двери



ПРИМЕНЕНИЕ:
Внутренние двери в складских, производственных и подобных помещениях..

	<i>Стандартная версия</i>	<i>Дополнительные опции / оборудование</i>
1. Вид / тип	Внутренние одно- и двухстворчатые многофункциональные двери. ● Диапазон температуры: от 0° до + 15°С .	● Прибор для автоматического закрывания дверей
2. Дверное полотно	● Оболочка из гнutoго стального листа, заполненная полиуретаном методом непосредственной запрессовки. Материал: ● Оцинкованный стальной лист с трёхкратным лакокрасочным покрытием. Стандартные цвета RAL 9002 и 9010. ● Матовый кислотоупорный лист.	● Окно из плексигласа ● Кислотоупорный лист с отделкой под дерево (шлифование кружками).
3. Дверная коробка	● Алюминиевый системный профиль, цвет RAL 9016.	● Цвет по заказу.
4. Порог	● Без порога.	● С порогом H=65 мм.
5. Безопасный замок	● Врезной GERDA с цилиндром.	● Дополнительный замок.
6. Петли	● FAPIM.	
7. Уплотнение	● Порог – щеточное уплотнение. ● Дверная коробка – резиновое уплотнение.	

Стандартные размеры – см. подробный прейскурант. Возможность изготовления нестандартных размеров.

ATT Sp. z o. o.
ul. Christo Botewa 1E
30-798 Kraków
тел. +48 12 290 04 51
+48 12 290 29 30
факс +48 22 727 92 01
e-mail: att@att.eu
www.att.eu


ATT INOX DRAIN®

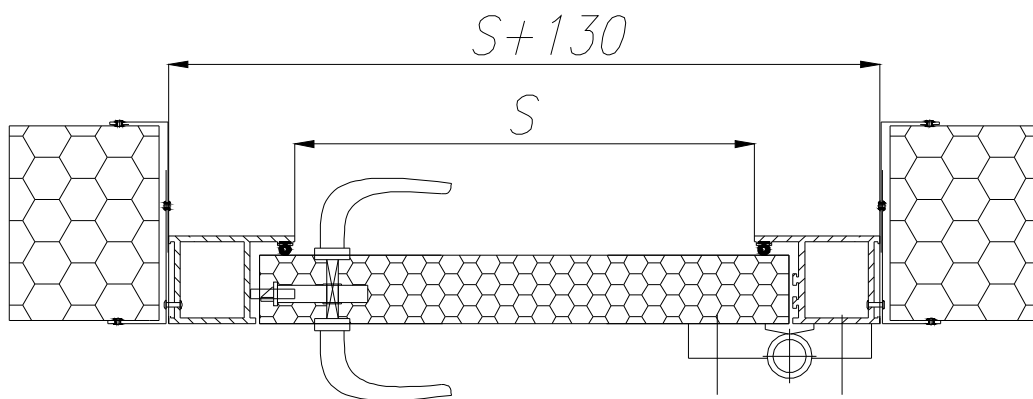
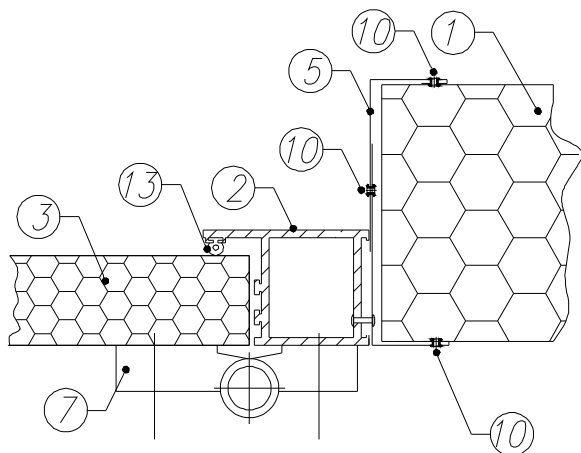


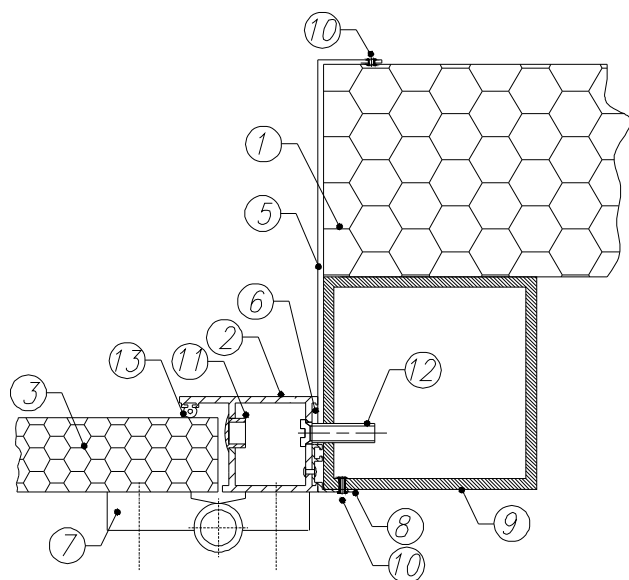
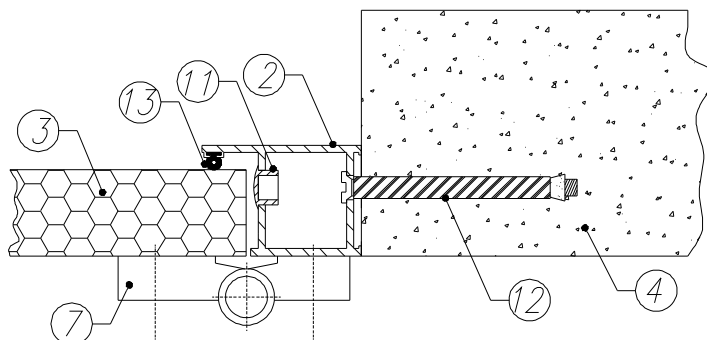
РИС. 1. МОНТАЖ УНИВЕРСАЛЬНОЙ ДВЕРИ НА ПЛИТЕ

ВНУТРЕННИЕ МНОГОФУНКЦИОНАЛЬНЫЕ ДВЕРИ

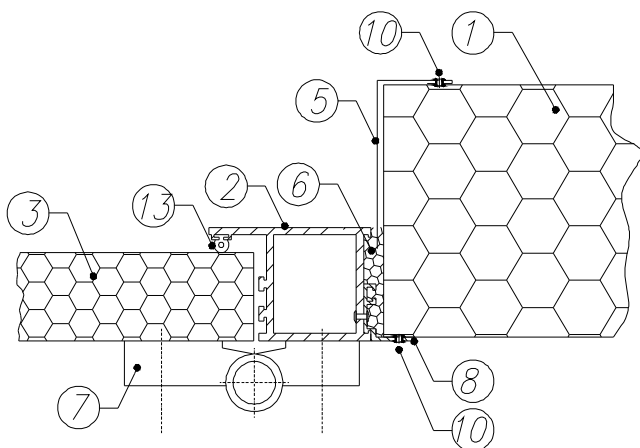
НА ПЛИТЕ



НА КЛАДКЕ



- 1 – СТЕННАЯ ПЛИТА
- 2 – АЛЮМИНИЕВЫЙ СИСТЕМНЫЙ ПРОФИЛЬ
- 3 – ДВЕРНОЕ ПОЛОТНО
- 4 – КЛАДКА СТЕНЫ
- 5 – ОТДЕЛКА ЛИСТОМ
- 6 – МОНТАЖНАЯ ПЕНА
- 7 – ПЕТЛЯ
- 8 – АЛЮМИНИЕВЫЙ СИСТЕМНЫЙ ПРОФИЛЬ (ОПЦИЯ)
- 9 – КВАДРАТНАЯ ТРУБА – НЕСУЩАЯ КОНСТРУКЦИЯ (например, 100x100x5)
- 10 – ВЫТЯЖНАЯ ЗАКЛЕПКА
- 11 – ДЕКОРАТИВНАЯ ЗАГЛУШКА
- 12 – ШУРУП ДЛЯ МЕТАЛЛА
- 13 – УПЛОТНЕНИЕ



Внутренние многофункциональные двери с дверной коробкой Coldor



ПРИМЕНЕНИЕ:

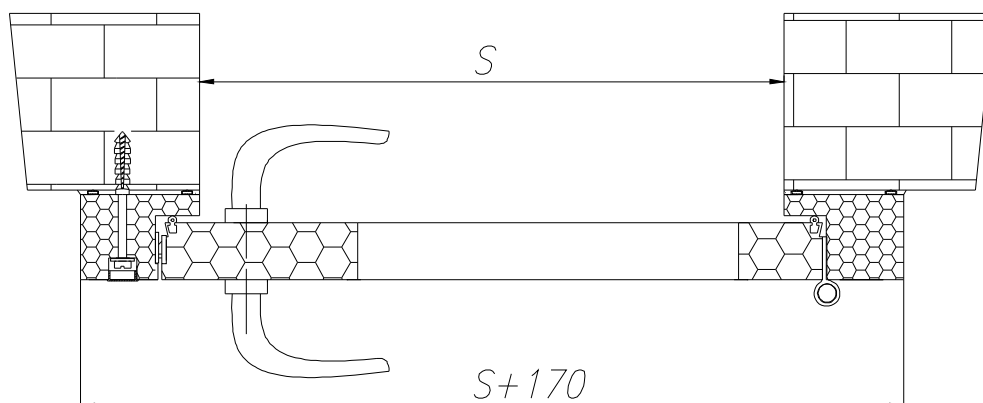
Предприятия пищевой промышленности, лаборатории, технические и складские помещения и т.п.

ATT Sp. z o. o.
ul. Christo Botewa 1E
30-798 Kraków
тел. +48 12 290 04 51
+48 12 290 29 30
факс +48 22 727 92 01
e-mail: att@att.eu
www.att.eu

 ATT INOX DRAIN®

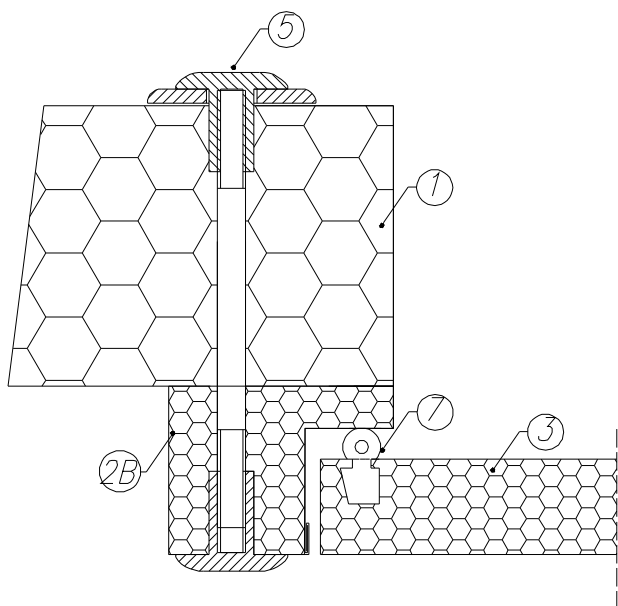
	<i>Стандартная версия</i>	<i>Дополнительные опции / оборудование</i>
1. Вид / тип	Внутренние многофункциональные одно- и двухстворчатые распашные двери с дверной коробкой Coldor.	<ul style="list-style-type: none"> ● Прибор для автоматического закрывания дверей.
2. Дверное полотно	<ul style="list-style-type: none"> ● Оболочка из гнutoго стального листа, заполненная полиуретаном методом непосредственной запрессовки. 	<ul style="list-style-type: none"> ● Окно из плексигласа
Материал:	<ul style="list-style-type: none"> ● Оцинкованный стальной лист с трёхкратным лакокрасочным покрытием. Стандартные цвета RAL 9002 и 9010. ● Матовый кислотоупорный лист. 	<ul style="list-style-type: none"> ● Кислотоупорный лист с отделкой под дерево (шлифование кружками).
3. Дверная коробка	<ul style="list-style-type: none"> ● Оболочка из гнutoго стального листа, заполненная полиуретаном методом непосредственной запрессовки. Односторонняя дверная коробка. 	<ul style="list-style-type: none"> ● Внутренняя дверная коробка.
Материал:	<ul style="list-style-type: none"> ● Оцинкованный стальной лист с трёхкратным лакокрасочным покрытием. Стандартные цвета RAL 9002 и 9010. ● Матовый кислотоупорный лист. 	<ul style="list-style-type: none"> ● Кислотоупорный лист с отделкой под дерево (шлифование кружками).
4. Порог	<ul style="list-style-type: none"> ● Без порога. 	<ul style="list-style-type: none"> ● С порогом $H_p \geq 85$ мм.
5. Замок	<ul style="list-style-type: none"> ● GERDA – врезной, с цилиндром для ключа. 	<ul style="list-style-type: none"> ● Дополнительный врезной замок.
6. Дверная ручка	<ul style="list-style-type: none"> ● Алюминиевая, окрашенная порошковой краской. 	<ul style="list-style-type: none"> ● Нержавеющая.
7. Петли	<ul style="list-style-type: none"> ● FAPIM. 	<ul style="list-style-type: none"> ● Нержавеющие.
8. Уплотнение	<ul style="list-style-type: none"> ● Порог – щёточное уплотнение. ● Дверное крыло – резиновое уплотнение. 	

Стандартные размеры – см. подробный прейскурант. Возможность изготовления нестандартных размеров.

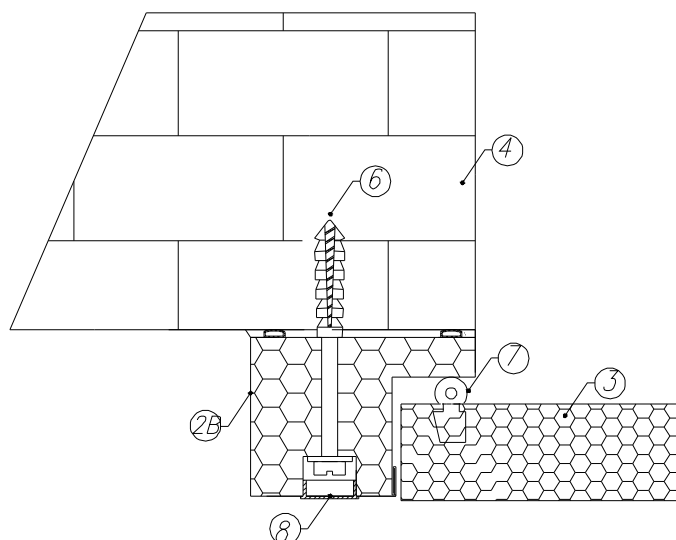


ВНУТРЕННИЕ МНОГОФУНКЦИОНАЛЬНЫЕ ДВЕРИ С ДВЕРНОЙ КОРОБКОЙ COLDOR

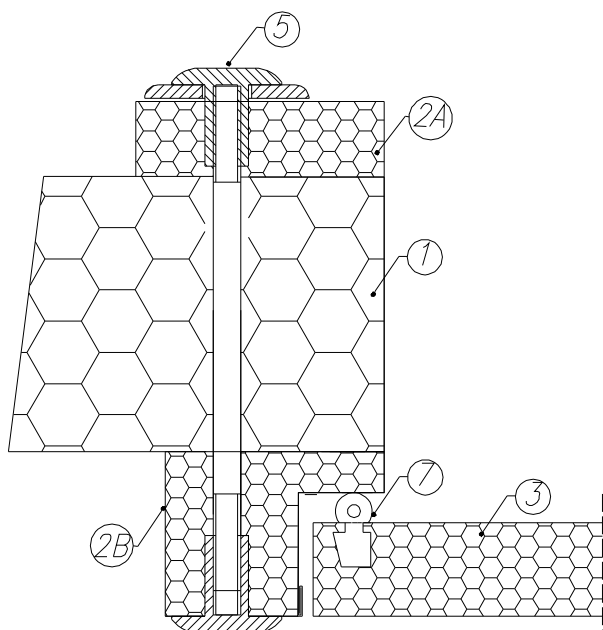
МОНТАЖ НА ПЛИТЕ



МОНТАЖ НА КЛАДКЕ



МОНТАЖ НА ПЛИТЕ С ВНУТРЕННЕЙ ДВЕРНОЙ КОРОБКОЙ



- 1 – СТЕННАЯ ПЛИТА
- 2А – НАРУЖНАЯ ДВЕРНАЯ КОРОБКА
- 2В – ВНУТРЕННЯЯ ДВЕРНАЯ КОРОБКА
- 3 – ДВЕРНОЕ ПОЛОТНО
- 4 – КЛАДКА СТЕНЫ
- 5 – ШПИЛЬКА М10 ИЗ ЭРТАЛОНА,
УВЕЛИЧЕННАЯ ШАЙБА ПХВ,
ИЗОЛЯЦИОННАЯ ГАЙКА
- 6 – ДЮБЕЛЬ
- 7 – УПЛОТНЕНИЕ
- 8 – ДЕКОРАТИВНАЯ ЗАГЛУШКА

Наружные утеплённые двери

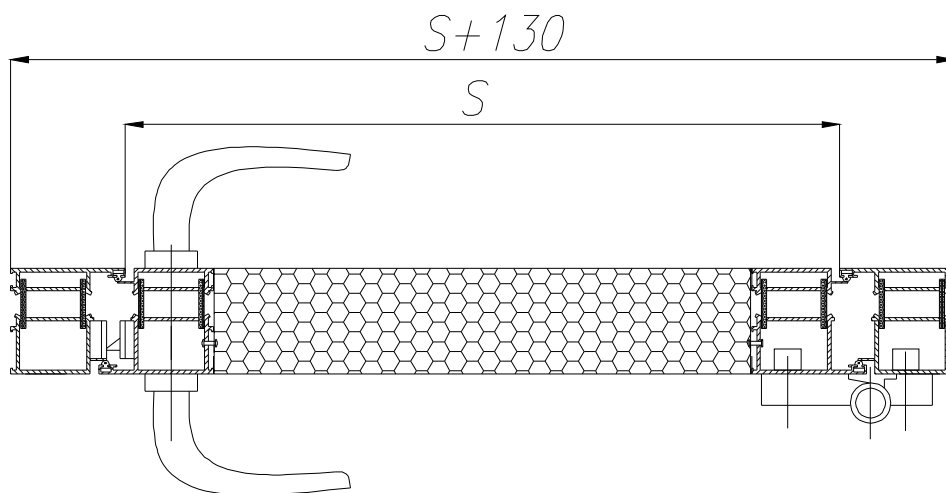


ПРИМЕНЕНИЕ:

Предприятия пищевой промышленности, складские помещения и т.п..

	Стандартная версия	Дополнительные опции / оборудование
1. Вид / тип	Наружные одно- и двухстворчатые утеплённые двери.	● Прибор для автоматического закрывания дверей.
2. Дверное полотно Материал:	<ul style="list-style-type: none"> ● Алюминиевый системный профиль с теплоизоляцией. ● Отделка – оцинкованный стальной лист с трёхкратным лакокрасочным покрытием. Стандартные цвета RAL 9002 и 9010. 	
3. Дверная коробка	● Алюминиевый системный профиль с теплоизоляцией, цвет RAL 9016.	● Цвет по заказу.
5. Замок	● GERDA – врезной, с цилиндром для ключа.	● Дополнительный врезной замок.
6. Дверная ручка	● Алюминиевая, окрашенная порошковой краской.	
7. Петли	● FAPIM – алюминиевые.	
8. Уплотнение	<ul style="list-style-type: none"> ● Дверная коробка – резиновое уплотнение. ● Порог – щёточное уплотнение. 	

Стандартные размеры – см. подробный прейскурант. Возможность изготовления нестандартных размеров.

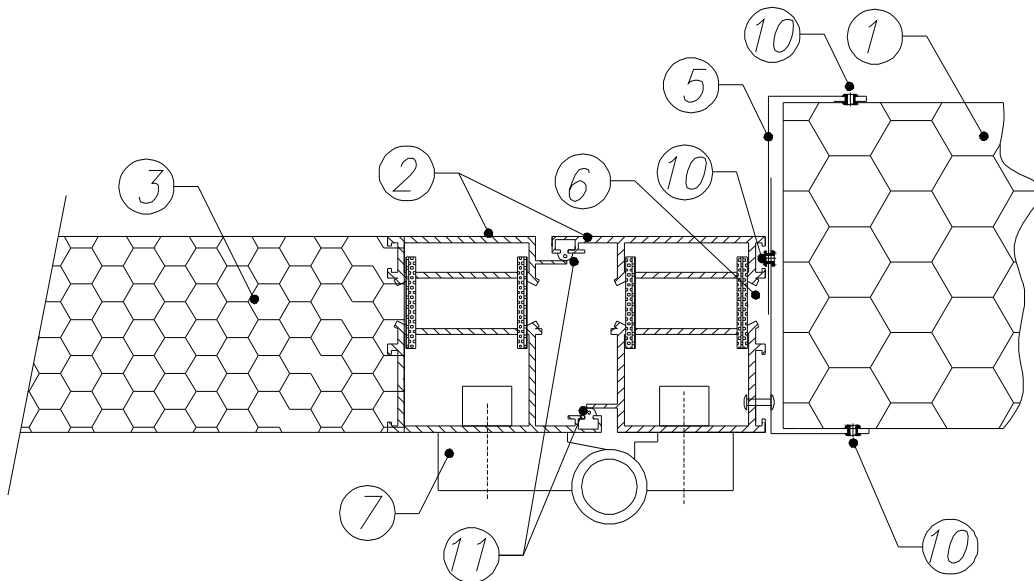


ATT Sp. z o. o.
ul. Christo Botewa 1E
30-798 Kraków
тел. +48 12 290 04 51
+48 12 290 29 30
факс +48 22 727 92 01
e-mail: att@att.eu
www.att.eu

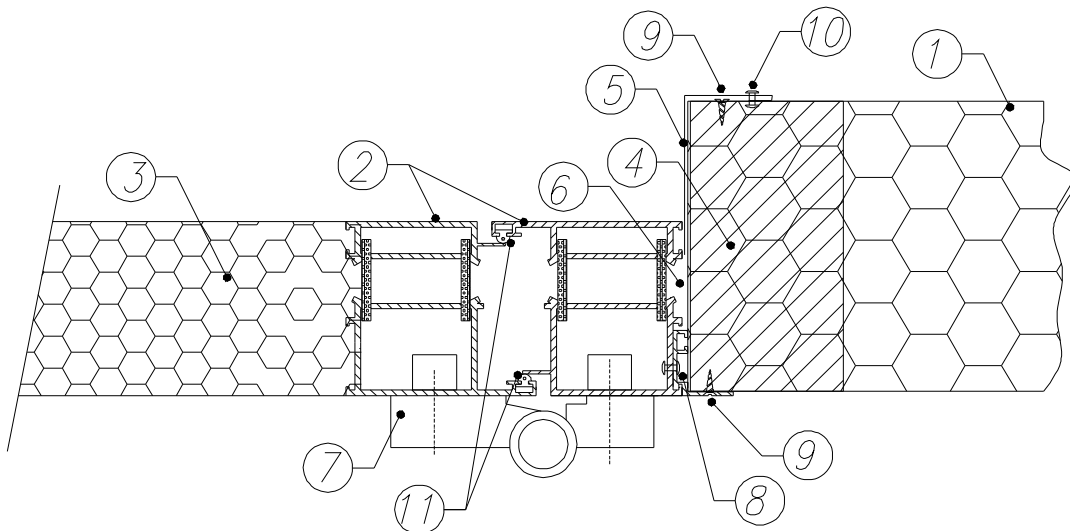
 ATT INOX DRAIN®

НАРУЖНЫЕ УТЕПЛЁННЫЕ ДВЕРИ

МОНТАЖ НА ПЛИТЕ – I вариант



МОНТАЖ НА ПЛИТЕ – II вариант



- 1 – СТЕННАЯ ПЛИТА
- 2 – АЛЮМИНИЕВЫЙ СИСТЕМНЫЙ ПРОФИЛЬ С ТЕПЛОИЗОЛЯЦИЕЙ
- 3 – ДВЕРНОЕ ПОЛОТНО
- 4 – МОНТАЖНЫЙ ВКЛАДЫШ (ВОДОСТОЙКАЯ ФАНЕРА)
- 5 – ОТДЕЛКА ЛИСТОМ
- 6 – МОНТАЖНАЯ ПЕНА
- 7 – ПЕТЛЯ
- 8 – АЛЮМИНИЕВЫЙ СИСТЕМНЫЙ ПРОФИЛЬ (ОПЦИЯ)
- 9 – ШУРУП ДЛЯ ДЕРЕВА С КОНУСНОЙ ГОЛОВКОЙ
- 10 – ВЫТЯЖНАЯ ЗАКЛЁПКА
- 11 – ДВЕРНАЯ КОРОБКА – АЛЮМИНИЕВЫЙ СИСТЕМНЫЙ ПРОФИЛЬ
- 12 – УПЛОТНЕНИЕ

Качающаяся дверь



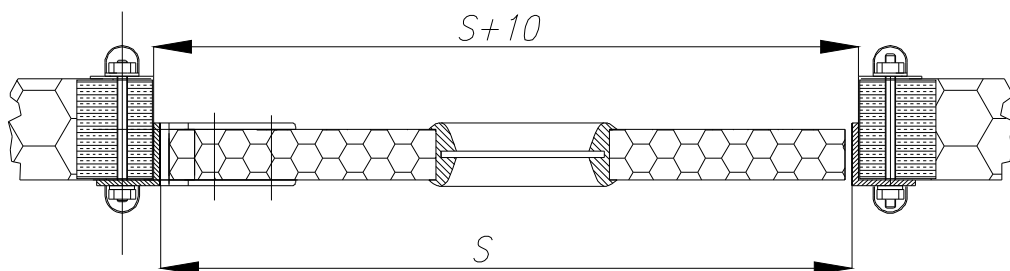
ПРИМЕНЕНИЕ:
Производственные залы, бытовые помещения, магазины, супермаркеты и т.п. Главное предназначение таких дверей – ограничить циркуляцию воздуха между помещениями.

	Стандартная версия	Дополнительные опции / оборудование
1. Вид / тип	Внутренние одно- и двухстворчатые качающиеся двери. <ul style="list-style-type: none"> Для рабочей температуры от 0 до 16°C. Полотно толщиной 40 мм. 	<ul style="list-style-type: none"> Исполнение под подвесной путь
2. Дверное полотно	<ul style="list-style-type: none"> Оболочка из гнутого стального листа, заполненная полиуретаном методом непосредственной запрессовки. 	<ul style="list-style-type: none"> Овальное окно 700 x 300 мм из плексигласа в дверном полотне на резиновом уплотнении.
Материал:	<ul style="list-style-type: none"> Оцинкованный стальной лист с трёхкратным лакокрасочным покрытием. Стандартные цвета RAL 9002 и 9010. Матовый кислотоупорный лист (2В). Оббивка из полистирола повышенной ударостойкости на всю ширину дверного полотна и на высоту 1 м с двух сторон полотна. 	<ul style="list-style-type: none"> Кислотоупорный лист с отделкой под дерево (шлифование кружками).
3. Дверная коробка	<ul style="list-style-type: none"> Уголок из нержавеющей стали. 	<ul style="list-style-type: none"> Внутренняя дверная коробка – стальная оболочка из гнутого листа, заполненная полиуретаном.
6. Петли	<ul style="list-style-type: none"> Пластиковые с фиксацией при открытии на 90°. 	<ul style="list-style-type: none"> Без фиксации.
7. Ограничитель открывания	<ul style="list-style-type: none"> Укреплённый в полу. 	

Стандартные размеры – см. подробный прейскурант. Возможность изготовления нестандартных размеров.

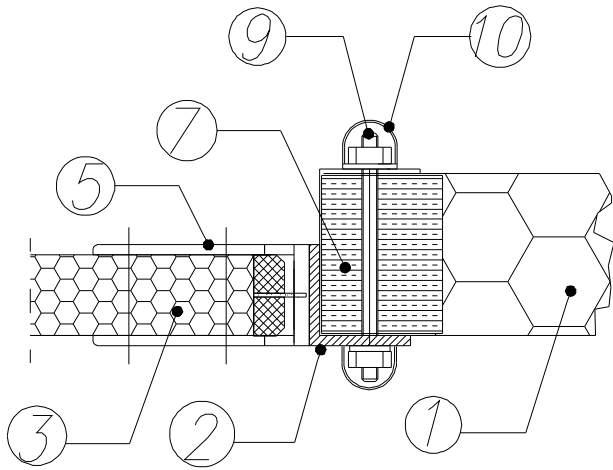
ATT Sp. z o. o.
ul. Christo Botewa 1E
30-798 Kraków
тел. +48 12 290 04 51
+48 12 290 29 30
факс +48 22 727 92 01
e-mail: att@att.eu
www.att.eu


ATT INOX DRAIN®

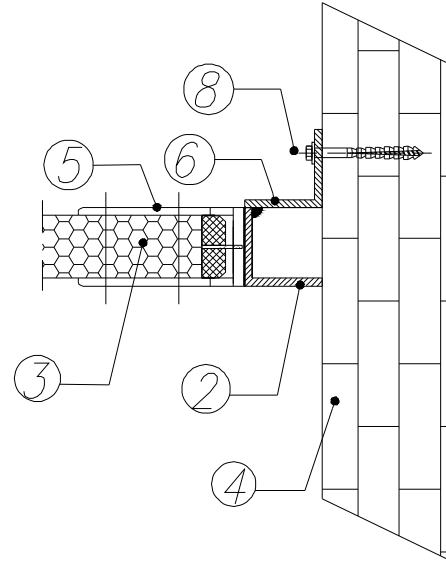


ВНУТРЕННЯЯ КАЧАЮЩАЯСЯ ДВЕРЬ

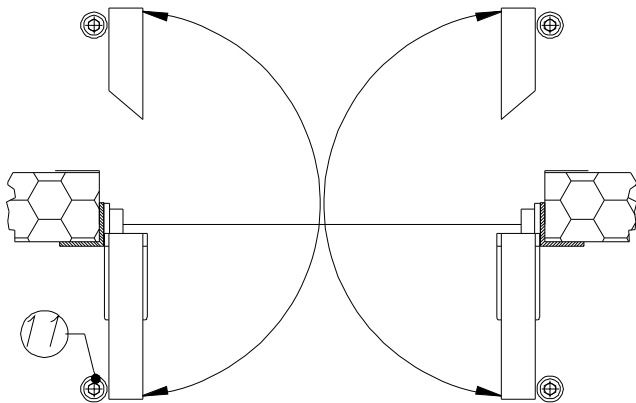
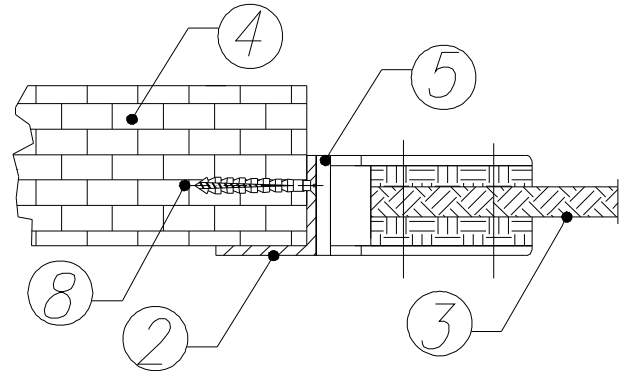
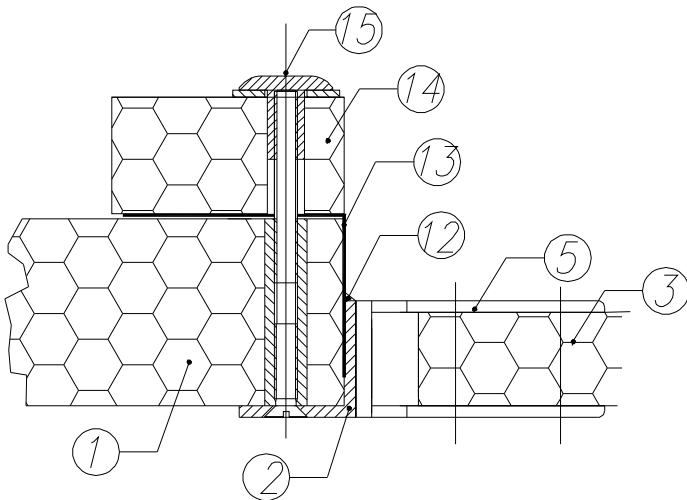
МОНТАЖ НА ПЛИТЕ



МОНТАЖ НА КЛАДКЕ



МОНТАЖ НА ПЛИТЕ С ВНУТРЕННЕЙ ДВЕРНОЙ КОРОБКОЙ



- 1 – СТЕННАЯ ПЛИТА
- 2 – ДВЕРНАЯ КОРОБКА ИЗ КИСЛОТОСТОЙКОГО УГОЛКА 50x50x5
- 3 – ДВЕРНОЕ ПОЛОТНО
- 4 – КЛАДКА СТЕНЫ
- 5 – ПЕТЛЯ ИЗ ПХВ
- 6 – МОНТАЖНОЕ ПЛЕЧО (КИСЛОТОУПОРНЫЙ УГОЛОК 50x50x5, L=50)
- 7 – МОНТАЖНЫЙ ВКЛАДЫШ (ВОДОСТОЙКАЯ ФАНЕРА)
- 8 – ДЮБЕЛЬ
- 9 – СОЕДИНИТЕЛЬНЫЙ ЭЛЕМЕНТ
- 10 – ДЕКОРАТИВНЫЙ КОЛПАЧОК
- 11 – ОГРАНИЧИТЕЛЬ ОТКРЫВАНИЯ
- 12 – КЛЕЙ, СТРОИТЕЛЬНОЕ УПЛОТНЕНИЕ
- 13 – ОТДЕЛКА
- 14 – ВНУТРЕННЯЯ ДВЕРНАЯ КОРОБКА
- 15 – МОНТАЖНЫЕ ВИНТЫ ПХВ + INOX

МОДУЛЬНЫЕ ХОЛОДИЛЬНЫЕ И МОРОЗИЛЬНЫЕ КАМЕРЫ

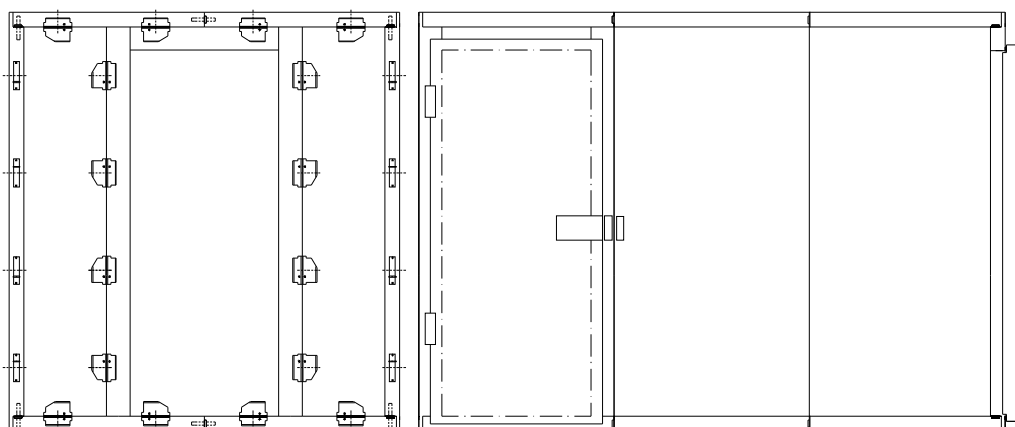
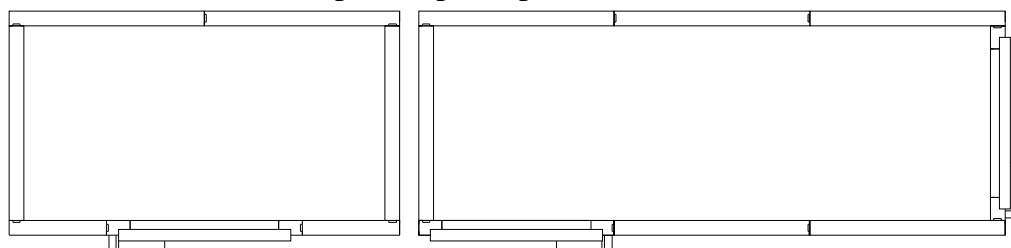


	<i>Стандартная версия</i>	<i>Дополнительные опции/оборудование</i>
1. Вид / тип	МОДУЛЬНЫЕ ХОЛОДИЛЬНЫЕ И МОРОЗИЛЬНЫЕ КАМЕРЫ. Панели соединяются между собой с помощью специальных крюковых замков, обеспечивающих соответствующую силу прижатия, жёсткость и высокую прочность всей конструкции. Благодаря отсутствию наугольников в системе ограничено количество соединений. Это повышает герметичность и одновременно ограничивает расход энергии.	<ul style="list-style-type: none"> ● Холодильное оборудование: настенное и потолочное, декомпрессионные клапаны, стеллажи, отделочные панели из ПХВ или нержавеющей стали.
2. Плиты для стен, потолка и пола Материал:	<ul style="list-style-type: none"> ● Оболочка из гнущего стального листа, заполненная полиуретаном методом непосредственной запрессовки, со встроенными замками для быстрого монтажа. ● Оцинкованный стальной лист с трёхкратным лакокрасочным покрытием. Стандартные цвета RAL 9002 и 9010. ● Матовый кислотоупорный лист. 	<ul style="list-style-type: none"> ● Усиление в любом месте. ● Кислотоупорный лист с отделкой под дерево(шлифование кружками).
3. Двери	<ul style="list-style-type: none"> ● Стандартный размер 800x 1975 мм. Размещение дверей в указанном заказчиком месте. 	<ul style="list-style-type: none"> ● Возможность установки специальных дверей.

ПРИМЕНЕНИЕ:

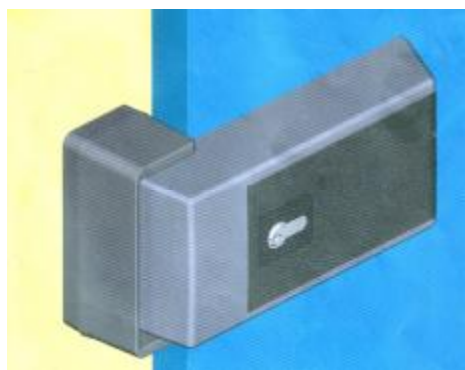
холодильные и морозильные камеры в ресторанах, на предприятиях пищевой промышленности.

Стандартные размеры – см. подробный прейскурант. Возможность изготовления нестандартных размеров.

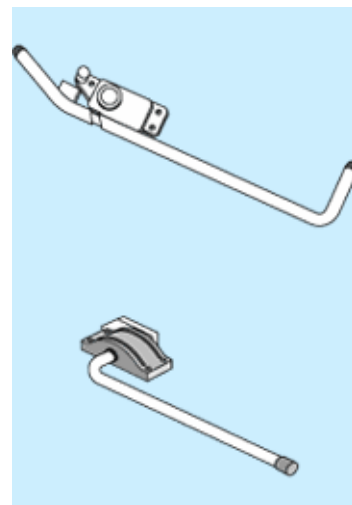


ATT Sp. z o. o.
ul. Christo Botewa 1E
30-798 Kraków
тел. +48 12 290 04 51
+48 12 290 29 30
факс +48 22 727 92 01
e-mail: att@att.eu
www.att.eu


ATT INOX DRAIN®



ЗАМКИ



РЫЧАГИ



ЗАМКИ «САМ LOCK» УТОПЛЕННЫЕ В ПАНЕЛИ

ТЕРМОИЗОЛИРОВАННОЕ СОЕДИНЕНИЕ

